

# Boletim do Sistema de Alerta Hidrológico da Bacia do rio Doce

Belo Horizonte, 22 de dezembro de 2015 às 9:00h.

A Figura 1 ilustra o deslocamento da massa de água com elevada concentração de sólidos em suspensão desde o distrito de Bento Rodrigues até a foz do rio Doce, ocorrido no período entre 05/11/2015 a 21/11/2015.

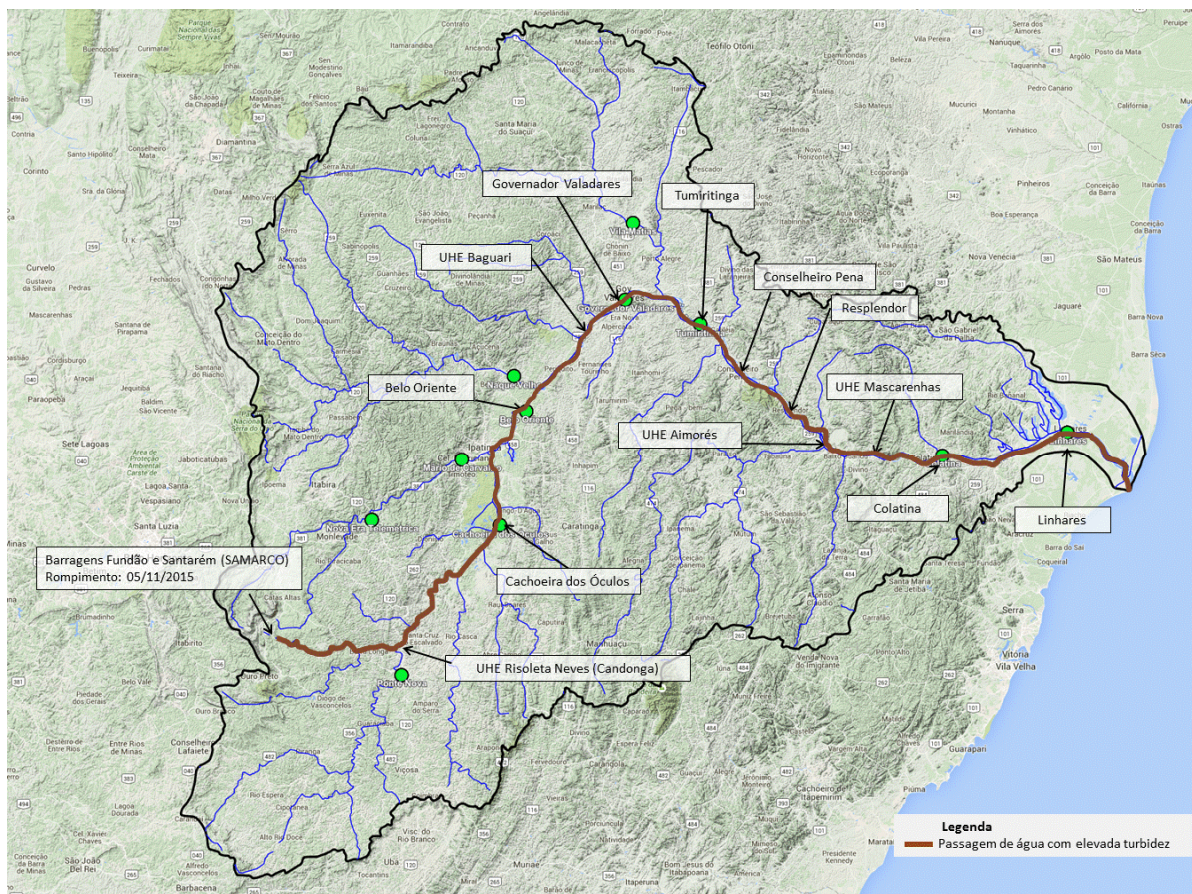


Figura 1 - Deslocamento da água com elevada turbidez pela bacia do rio Doce (Fonte: Google Maps)

## Previsão de turbidez

Com os dados obtidos até o momento a previsão da turbidez é a seguinte:

- Belo Oriente – Abaixo de 2500 NTU nos dias 23/12/15 e 24/12/15.
- UHE Baguari – Abaixo de 2500 NTU nos dias 23/12/15 e 24/12/15.
- Governador Valadares – Abaixo de 2500 NTU nos dias 23/12/15 e 24/12/15.
- Tumiritinga – Abaixo de 2500 NTU nos dias 23/12/15 e 24/12/15.
- Galiléia, Conselheiro Pena e Resplendor – Abaixo de 2500 NTU nos dias 23/12/15 e 24/12/15.
- UHE Aimorés Abaixo de 2500 NTU nos dias 23/12/15 e 24/12/15.
- Aimorés – Abaixo de 2500 NTU nos dias 23/12/15 e 24/12/15.
- Baixo Guandu - Abaixo de 2500 NTU nos dias 23/12/15 e 24/12/15.
- Colatina - Abaixo de 2500 NTU nos dias 23/12/15 e 24/12/15.

A CPRM está utilizando um modelo simplificado para a previsão de Turbidez na calha do rio Doce baseado na diluição e eficiência de retenção de sedimentos em reservatórios.

Este modelo está sendo calibrado com dados de Turbidez cedidos por:

- CENIBRA – nos pontos de monitoramento no rio Doce entre ponte BR-120 e Belo Oriente.
- COPASA - nos pontos de monitoramento do rio Doce entre Ipatinga e Itueta.

Sendo este validado com os dados cedidos pelo IGAM nos pontos de monitoramento localizados entre os municípios de Rio Doce e Aimorés.

No trecho a jusante do reservatório da usina de Aimorés a CPRM está utilizando informações de diversas instituições para calibração do modelo.

**Para darmos continuidade a modelagem de Turbidez para o trecho do rio Doce no estado do Espírito Santo é necessário que as instituições que estão fazendo o monitoramento de turbidez nos enviem os dados (laudos identificados e assinados) para o email: [alerta.doce@cprm.gov.br](mailto:alerta.doce@cprm.gov.br).**

## Acompanhamento Hidrológico

Níveis das estações Fluviométricas da RHN - Rede Hidrometeorológica Nacional  
Parceria ANA/CPRM

Data	Hora	PN	FP	AC	FO	CD	CO	NE	MC	BO	NV	GV	VM	TU	SS	CL	LI
21/12/2015	09:00	110					208	72	46		206	131	75			153	83
21/12/2015	10:00	110					207	75	46		207	130	73			152	81
21/12/2015	11:00	111					207	76	46		206	129	72			152	81
21/12/2015	12:00	111					207	76	46		206	129	72			152	80
21/12/2015	13:00	110					207	75	46	166	207	129	72			152	79
21/12/2015	14:00	110					207	75	46	165	206	132	72			152	79
21/12/2015	15:00	111					207	74	46	165	206	133	72			152	79
21/12/2015	16:00	111					207	73	45	165	206	133	72			152	79
21/12/2015	17:00	111	68	140		142	208	72	45	165	207	133	73	84		152	79
21/12/2015	18:00	110					208	71	45	165	207	133	74			151	79
21/12/2015	19:00	109					208	71	45	165	208	133	74			150	80
21/12/2015	20:00	108					208	70	45	165	210	132	75			150	79
21/12/2015	21:00	107					208	68	45	165	213	132	76			150	80
21/12/2015	22:00	107					208	66	45	165	215	132	77			151	80
21/12/2015	23:00	106					207	64	44	165	217	132	77			151	82
22/12/2015	00:00	106					207	63	45	165	218	132	76			151	83
22/12/2015	01:00	105					207	61	45	165	218	131	76			151	83
22/12/2015	02:00	105					207	60	46	165	217	131	75			151	83
22/12/2015	03:00	107					206	58	47	165	216	130	75			151	83
22/12/2015	04:00	110					206	58	49	165	214	130	75			151	82
22/12/2015	05:00	116					206	65	50	165	212	130	75			150	82
22/12/2015	06:00	123					207	77	51	165	211	130	75			149	82
22/12/2015	07:00	127	66	137		148	207	82	51	165	209	130	76	80		147	82
22/12/2015	08:00	128					207	82	52	165	208	130	75			145	82
22/12/2015	09:00	127					208	81	52	165	208	130	74			144	

**Observação:** Cotas em centímetros

**Cotas de Alerta:** PN = 280; NE = 350; MC = 440; GV = 320; TU = 500; CL = 570; LI = 350

**Cotas de inundação:** PN = 330; NE = 470; MC = 520; GV = 360; TU = 550; CL = 620; LI = 380

\*: Cota abaixo do zero da régua

**Legenda:**

PN: Ponte Nova	CD: Fazenda Cachoeira D'antas	BO: Belo Oriente	TU: Tumiritinga
FP: Fazenda Paraíso	CO: Cachoeira dos Óculos	NV: Naque Velho	SS: São Sebastião da Encruzilhada
AC: Acaiaca	NE: Nova Era	GV: Governador Valadares	CL: Colatina
FO: Fazenda Ocidente	MC: Mário de Carvalho	VM: Vila Matias	LI: Linhares - Cais do Porto

Link do Sistema de Alerta da bacia do rio Doce

<http://www.cprm.gov.br/sace/doce/>

Atenciosamente,

**Elizabeth Guelman Davis**

Engenheiro Hidrólogo  
Pesquisador em Geociências  
Superintendência de Belo Horizonte  
Serviço Geológico do Brasil – SGB/CPRM  
[www.cprm.gov.br](http://www.cprm.gov.br)

**Parceria:**

