

# Boletim do Sistema de Alerta Hidrológico da Bacia do rio Doce

Belo Horizonte, 16 de dezembro de 2015 às 9:00h.

A Figura 1 ilustra o deslocamento da massa de água com elevada concentração de sólidos em suspensão desde o distrito de Bento Rodrigues até a foz do rio Doce, ocorrido no período entre 05/11/2015 a 21/11/2015.

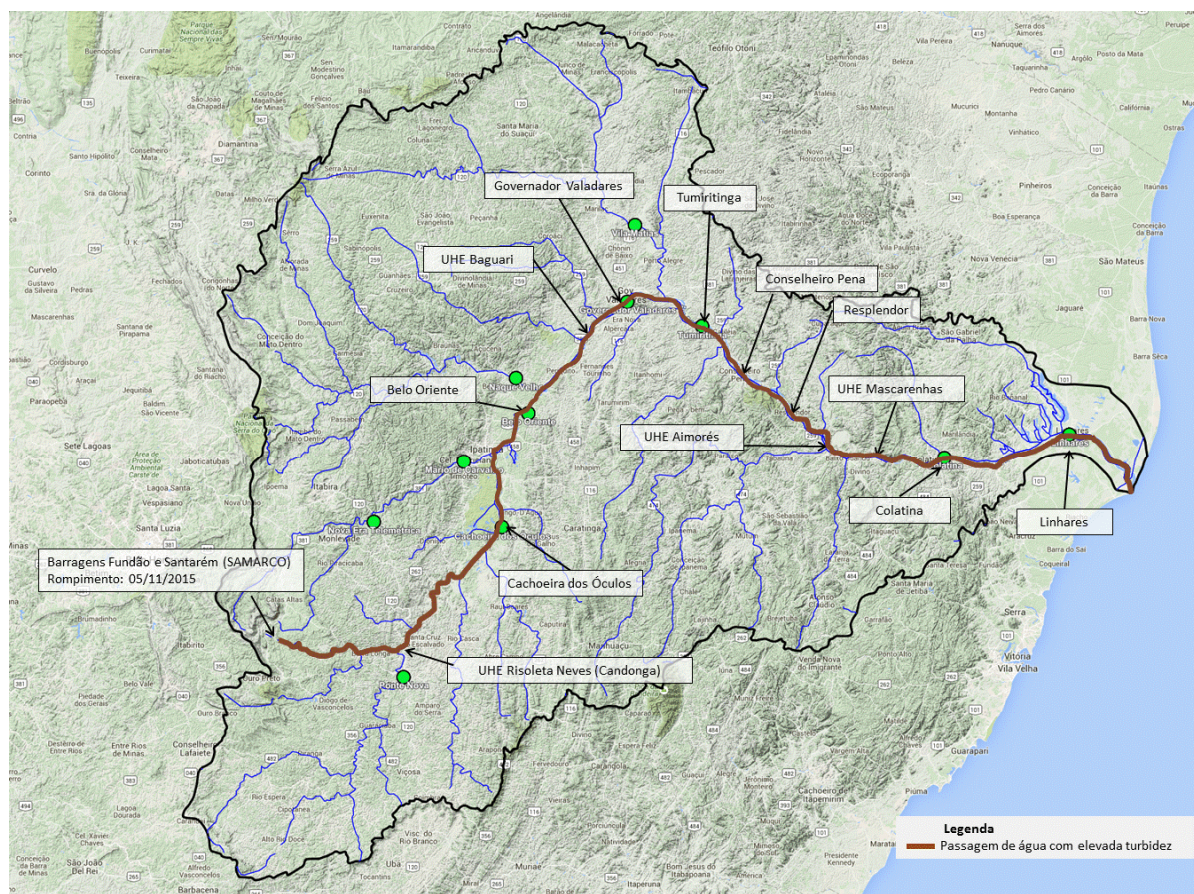


Figura 1 - Deslocamento da água com elevada turbidez pela bacia do rio Doce (Fonte: Google Maps)

## Previsão de turbidez

Com os dados obtidos até o momento a previsão da turbidez é a seguinte:

- Belo Oriente – Abaixo de 2500 NTU nos dias 17/12/15 e 18/12/15.
- UHE Baguari – Abaixo de 2500 NTU nos dias 17/12/15 e 18/12/15.
- Governador Valadares – Abaixo de 2500 NTU nos dias 17/12/15 e 18/12/15.
- Tumiritinga – Abaixo de 2500 NTU nos dias 17/12/15 e 18/12/15.
- Galiléia, Conselheiro Pena e Resplendor – Abaixo de 2500 NTU nos dias 17/12/15 e 18/12/15.
- UHE Aimorés Abaixo de 2500 NTU nos dias 17/12/15 e 18/12/15.
- Aimorés – Abaixo de 2500 NTU nos dias 17/12/15 e 18/12/15.
- Baixo Guandu - Abaixo de 2500 NTU nos dias 17/12/15 e 18/12/15.

A CPRM está utilizando um modelo simplificado para a previsão de Turbidez na calha do rio Doce baseado na diluição e eficiência de retenção de sedimentos em reservatórios.

Este modelo está sendo calibrado com dados de Turbidez cedidos por:

- CENIBRA – nos pontos de monitoramento no rio Doce entre ponte BR-120 e Belo Oriente.
- COPASA - nos pontos de monitoramento do rio Doce entre Ipatinga e Itueta.

Sendo este validado com os dados cedidos pelo IGAM nos pontos de monitoramento localizados entre os municípios de Rio Doce e Aimorés.

No trecho a jusante do reservatório da usina de Aimorés a CPRM está utilizando informações de diversas instituições para calibração do modelo.

**Para darmos continuidade a modelagem de Turbidez para o trecho do rio Doce no estado do Espírito Santo é necessário que as instituições que estão fazendo o monitoramento de turbidez nos enviem os dados (laudos identificados e assinados) para o email: [alerta.doce@cprm.gov.br](mailto:alerta.doce@cprm.gov.br).**

## Acompanhamento Hidrológico

Níveis das estações Fluviométricas da RHN - Rede Hidrometeorológica Nacional

Parceria ANA/CPRM

Data	Hora	PN	CD	CO	NE	MC	BO	NV	GV	VM	TU	SS	CL	LI
15/12/2015	09:00	138		268	71	56		233	179	92			199	149
15/12/2015	10:00	136		266	71	55		233	181	90			199	147
15/12/2015	11:00	135		265	71	53		233	182	88			199	148
15/12/2015	12:00	134		264	71	52		232	182	88	164		200	147
15/12/2015	13:00	134		263	72	51		230	182	87			200	147
15/12/2015	14:00	133		262	71	52		229	181	89			201	145
15/12/2015	15:00	133		262	72	54		228	178	89			202	145
15/12/2015	16:00	133		261	72	56		227	173	89			204	144
15/12/2015	17:00	133		261	73	56		226	170	90	150		204	143
15/12/2015	18:00	133		261	73	56		225	171	90			206	142
15/12/2015	19:00	133		261	72	56		225	175	91			207	140
15/12/2015	20:00	133		261	72	56		224	177	92			207	140
15/12/2015	21:00	132		262	71	57		224	177	92			208	139
15/12/2015	22:00	131		262	70	57		224	174	93			210	138
15/12/2015	23:00	130		262	68	57		225	171	93			211	138
16/12/2015	00:00	130		262	67	58		226	169	93			211	138
16/12/2015	01:00	129		262	66	60		228	167	93			212	137
16/12/2015	02:00	129		261	66	65		229	167	93			213	136
16/12/2015	03:00	129		261	68	71		230	168	92			213	136
16/12/2015	04:00	128		260	72	74		231	168	93			213	135
16/12/2015	05:00	127		259	74	75		232	167	93			213	135
16/12/2015	06:00	125		258	76	73		232	166	94			213	135
16/12/2015	07:00	125		257	76	69		232	166	94	143		212	135
16/12/2015	08:00	124			75	65			166					

**Observação: Cotas em centímetros**

**Cotas de Alerta:** PN = 280; NE = 350; MC = 440; GV = 320; TU = 500; CL = 570; LI = 350

**Cotas de inundação:** PN = 330; NE = 470; MC = 520; GV = 360; TU = 550; CL = 620; LI = 380

\*: Cota abaixo do zero da régua

**Legenda:**

PN: Ponte Nova	MC: Mário de Carvalho	VM: Vila Matias	LI: Linhares - Cais do Porto
CD: Fazenda Cachoeira D'antas	BO: Belo Oriente	TU: Tumiritinga	
CO: Cachoeira dos Óculos	NV: Naque Velho	SS: São Sebastião da Encruzilhada	
NE: Nova Era	GV: Governador Valadares	CL: Colatina	

Link do Sistema de Alerta da bacia do rio Doce

<http://www.cprm.gov.br/sace/doce/>

Atenciosamente,

**Artur Matos**

Engenheiro Hidrólogo  
 Pesquisador em Geociências  
 Superintendência de Belo Horizonte  
 Serviço Geológico do Brasil – SGB/CPRM  
[www.cprm.gov.br](http://www.cprm.gov.br)

**Parceria:**

